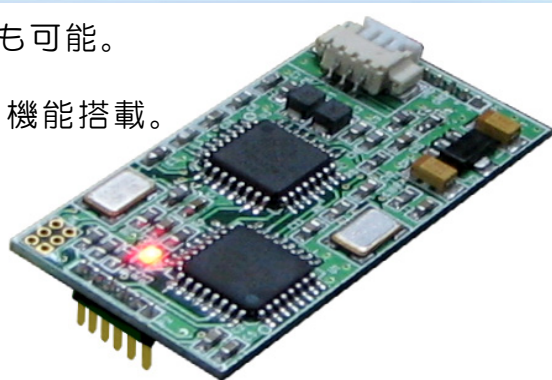


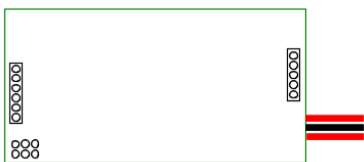
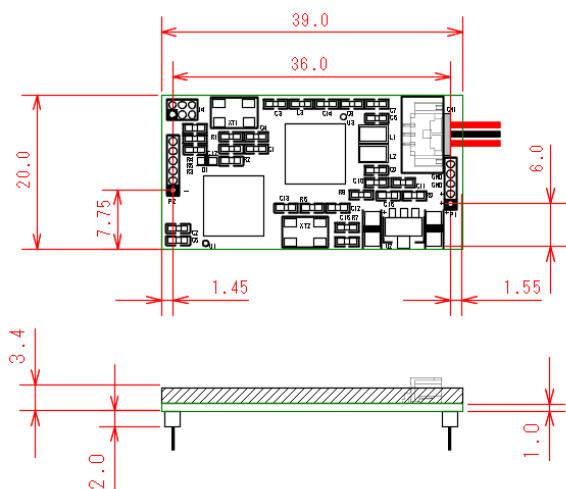
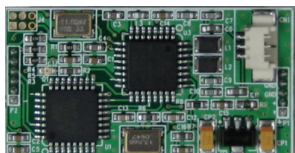
FeliCa、ISO-14443 (A、B)、ISO-15693対応アンテナ分離HF帯小型リーダライタ

スーパーマルチRFモジュール STL920B

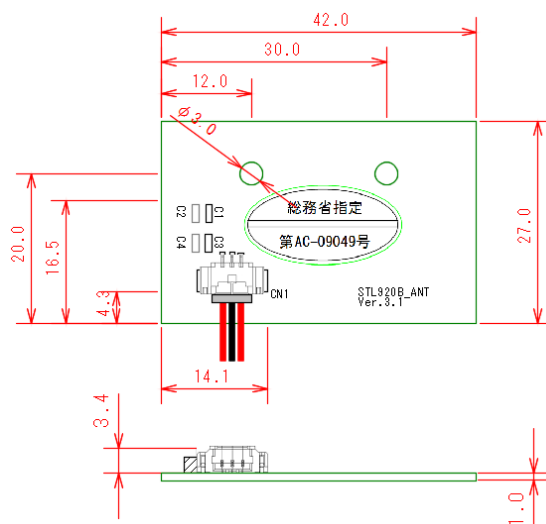
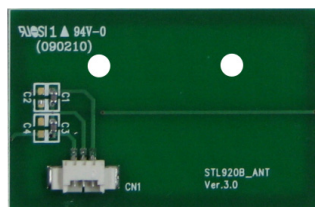
- コントロール部とアンテナ部を切り離し組込用に好適な小型リーダライタモジュール。
- 電源を投入するだけでUIDを出力するポーリングモードを標準搭載。
- FeliCaはもちろん、taspoや運転免許証のUIDリードも可能。
- オリジナルコマンドを送出できるトランスペアレント機能搭載。
- ワイドレンジな入力電源 (DC3V~9V)。
- 全長200mmのアンテナケーブル。
- UID読み取り状態が視認できる赤色LEDを搭載。



コントロール部



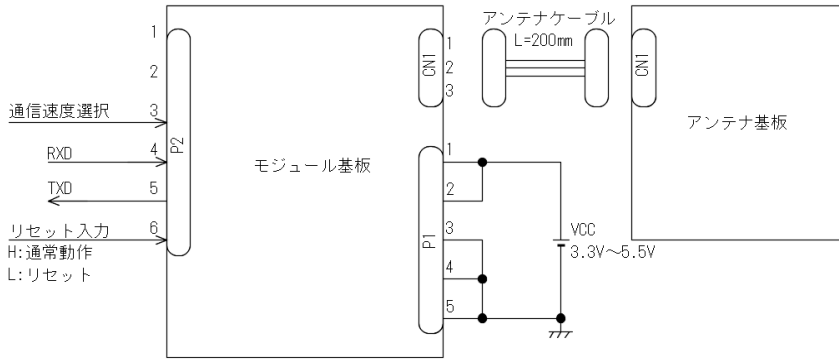
アンテナ部



【写真は原寸大です】

対応ICタグ例

suica・ICOCA・TOICA・pasmoなどの交通機関用カード、Edy・nanaco・WAON等の電子マネーカード、おサイフケータイ、ISO/IEC14443タイプA/B、Mifare Standard、Mifare UltraLight、taspo、運転免許証、ISO15693、Tag-It HF、I CODE



項目	RFIDマルチリーダライタモジュールSTL920B ※4
使用周波数	13.56MHz
国内電波法区分	誘導式読み書き通信設備(型式番号 第AC-09049号)
対応規格 ※1	ISO/IEC-14443 Type-A、B、C(FeliCa、ISO-18092)、ISO-15693、Tag-IT HF
交信距離 ※2	ISO/IEC-14443 Type-A: 50mm、Type-B: 5~35mm、Type-C: 50mm、ISO-15693 90mm
通信領域	UID読み取り、フリーエリア読み書き※3
漏洩電界強度(QP)	500 μV/m以下(距離10m)
高周波送信出力	10mW
外部インターフェイス	UART(TTL)
通信速度	19,200bps/115,200bps
電源電圧、消費電流	DC3.0V~9V(DC3.3V~5.5V推奨) 150mA以下(DC5V時)
動作環境条件	-10℃~+60℃、20%RH~80%RH(結露無きこと)

- ※1: 機能に制限があったり、読み書きできない場合があります。必ずご利用のICタグで事前にご評価をお願いします。
- ※2: 使用環境、使用ICタグにより異なります。
- ※3: ISO-15693、Mifare Ultralightは専用コマンドを用意。それ以外はTransparentコマンドを利用いただく事で対応可能です。
- ※4: UID読み取りのみ、ISO-15693リトライ設定追加機能などカスタムファームウェア仕様でのご提供も承ります。

	<p style="text-align: center;">開発評価キット</p> <p>通信距離や機能確認用ミニUSB基板のセット 定価¥30,000-(税別)</p> <ul style="list-style-type: none"> ・ STL920B本体 (コントロール部・アンテナ部・ケーブル) ・ ミニUSBベースボード (STL920B簡易接続用ピンソケット付) ・ デモアプリケーション、VisualStudio2008 C#プロジェクトファイル
	<p style="text-align: center;">RS-232C、ミニUSBインターフェイスベースボード(オプション)</p> <p>STL920BのUART信号をRS-232CやミニUSBに変換するベース基板。</p> <ul style="list-style-type: none"> ・ RS-232Cベースボード 39mm×30mm(左側の写真) ・ ミニUSBベースボード 39mm×35mm(右側の写真)
	<p style="text-align: center;">USBリーダライタ卓上ユニット STL920B-DT</p> <p>ミニUSBケーブルでパソコンと接続出来るABS樹脂製のリーダライタユニット。底面のネジ孔を利用して壁面への固定も可能。</p> <ul style="list-style-type: none"> ・ 外寸: 横51mm×縦74mm×高さ17mm ・ 重量: 約65g
	<p style="text-align: center;">キーボードエミュレーションソフト KEYCON-V for STL920B</p> <p>STL920Bから送信されるUIDデータをキーボード入力に変換するソフトウェア。タグをUIDをExcelなどのアプリケーションに直接入力する事が可能。タグの種類別やUIDに付加する区切り文字の設定が可能。</p>

⚠ 安全に関するご注意 正しく安全にお使いいただくため、ご使用前に必ず「取扱説明書」、「仕様書」、「使用上の注意」などをよくお読みのうえ、おまもりください。

- ・ 本カタログに記載されている会社名、製品名は、各社の商標または登録商標です。
- ・ 本製品を輸出される場合には、外国為替及び外国貿易法並びに米国の輸出管理関連法規などの規制をご確認のうえ、必要な手続きをお取り下さい。
- ・ 写真は、試作品のため、外観や仕様が実際の製品と異なる場合があります。

